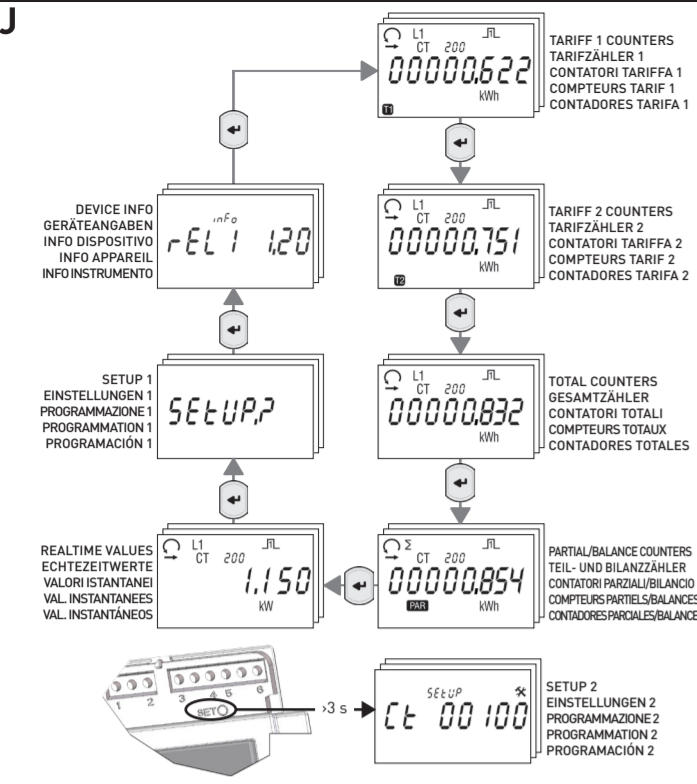




PICTURE/ABBILDEN/FIGURA/FIGURE/IMAGEN



EN - 6A THREE PHASE ENERGY METER

Table with columns: BALANCE COUNTER, FORMULA, and values for kWh, kWh ind, kWh cap, kWh ind T1, kWh ind T2, kWh ind T1+T2, kWh ind T1+T2+T3, kWh ind T1+T2+T3+T4.

KEY FUNCTIONS

Table with columns: HOW TO, WHERE, KEY, PRESS TIME, and descriptions for scroll loops, access setup pages, confirm values, and page structure.

PAGE STRUCTURE

Up to 8 page loops can be displayed (refer to picture J). Some loops can be unavailable according to the device model. Press [F] to scroll pages in a loop.

HOW TO DISPLAY THE COUNTER SECONDARY VALUE

Feature available only on counter pages. By pressing [F] key for 3 s, CT secondary measurements will be shown on display (refer to picture K). To scroll energy values, refer to section "PAGE STRUCTURE".

HOW TO START / STOP / RESET PARTIAL COUNTERS

Feature available only on start/counter pages. To start, stop or reset a partial counter, refer to the following procedures shown in picture L: 1. Procedure to start the displayed partial counter.

SETUP PAGES (pictures M, N)

Some setup pages can be unavailable according to the device model. From any setup page page: 1. Press [F] the digit/line will start to flash.

INFO PAGES

Up to 7 pages can be displayed to show details about: 1. Metrological part firmware release (rel1) 2. User interface firmware release (rel2)

DE - 6A DREIPHASIGER ENERGIEZÄHLER

Table with columns: BILANZZÄHLER, FORMEL, and values for kWh, kWh ind, kWh cap, kWh ind T1, kWh ind T2, kWh ind T1+T2, kWh ind T1+T2+T3, kWh ind T1+T2+T3+T4.

TASTENFUNKTIONEN

Table with columns: FUNKTION, WID, TASTE, WIE LANGE, and descriptions for scroll loops, access setup pages, confirm values, and page structure.

ANZEIGE REIHENFOLGE

Bis zu 8 Seiten/gruppen auf dem Gerät anzuzeigen sind möglich. Einige Gruppen können je nach Gerätetyp nicht vorhanden sein. Mit der Taste [F] werden die Seiten einer Gruppe geblättert.

SEKUNDÄRWERTE ANZEIGEN

Die Funktion ist nur bei der Zähleranzeige verfügbar. Durch Drücken der Taste [F] für 3 s werden die gemessenen Stromwandlungswerte im Display angezeigt (siehe Bild K). Zum Durchblättern der Energiewerte auf der Anzeige, siehe Abschnitt "ANZEIGE REIHENFOLGE".

TEILZÄHLER STARTEN/SPERREN/RÜCKSETZEN

Die Funktion ist nur bei der Teilzähleranzeige verfügbar. Um den Teilzähler zu starten, zu stoppen oder zurückzusetzen, befolgen Sie die folgenden Schritte im Bild L: 1. Vorgehensweise zum Starten des angezeigten Teilzählers.

EINSTELLSEITEN (Bilder M, N)

Einige Einstellseiten können je nach Gerätetyp nicht vorhanden sein. Von jeder Einstellseite: 1. Drücken der Taste [F] führt zum Blinken der ersten Ziffer.

INFO SEITEN

Bis zu 7 Seiten können vorhanden sein: 1. Messtechnische Firmenwarestand (rel1) 2. Benutzerinterface Firmenwarestand (rel2)

IT - CONTATORE DI ENERGIA 6A TRIFASE

Table with columns: CONTATORE DI BILANCIO, FORMULA, and values for kWh, kWh ind, kWh cap, kWh ind T1, kWh ind T2, kWh ind T1+T2, kWh ind T1+T2+T3, kWh ind T1+T2+T3+T4.

FUNZIONI DEI TASTI

Table with columns: FUNZIONALITÀ, DIVE, TASTO, PRESSIONE, and descriptions for scroll loops, access setup pages, confirm values, and page structure.

STRUTTURA PAGINE

Sono visualizzabili fino a 8 gruppi di pagine (vedere figura J). Alcuni gruppi potrebbero non essere disponibili a seconda del modello di dispositivo. Per scorrere le pagine all'interno di un gruppo premere [F].

VISUALIZZAZIONE VALORE SECONDARIO DEL CONTATORE

Funzione disponibile solo sulle pagine dei contatori. Mediante la pressione del tasto [F] per 3 s, è possibile visualizzare a display i valori dei registri di energia misurati al secondario del TA (vedere figura K). Per scorrere i registri di energia, vedere paragrafo "STRUTTURA PAGINE".

AVVIARE / FERMARE / AZZERARE I CONTATORI PARZIALI

Funzione disponibile solo sulle pagine dei contatori parziali. Per avviare, fermare o azzerare un contatore parziale, fare riferimento alle seguenti procedure mostrate in figura L: 1. Procedura per avviare il contatore parziale visualizzato.

PAGINE PROGRAMMAZIONE (figure M, N)

Alcune pagine di programmazione potrebbero non essere disponibili a seconda del modello di dispositivo. Su qualsiasi pagina con valori di programmazione: 1. Premere [F] il digit/linea inizierà a lampeggiare.

PAGINE INFO

Fino a 7 pagine visualizzabili con le informazioni seguenti: 1. Rel. firmware parte metrologica (rel1) 2. Rel. firmware interfaccia utente (rel2)

FR - COMPTEUR D'ENERGIE TRIPHASÉ 6A

Table with columns: COMPTEUR BALANCE, FORMULE, and values for kWh, kWh ind, kWh cap, kWh ind T1, kWh ind T2, kWh ind T1+T2, kWh ind T1+T2+T3, kWh ind T1+T2+T3+T4.

FONCTIONS DES TOUCHES

Table with columns: FONCTIONS, OU, TOUCHÉ, TEMPSPRME, and descriptions for scroll loops, access setup pages, confirm values, and page structure.

STRUCTURE DES PAGES

Les pages de l'appareil sont partagées en 8 groupes (voir la figure J). Certaines groupes pourraient n'être pas disponibles selon le modèle de l'appareil. Pour faire défiler les pages à l'intérieur d'un groupe appuyer sur [F].

AFICHAGE DE LA VALEUR SECONDARIO DU COMPTEUR

Fonction disponible seulement dans les pages des compteurs de l'appareil. En appuyant sur le bouton [F] pendant 3 s, il est possible d'afficher la valeur des registres d'énergie mesurée par le secondaire des TC (voir la figure K). Pour défiler les registres d'énergie mesurés voir le paragraphe "STRUCTURE DES PAGES".

DEMARER / ARRETER / METTRE A ZERO LES COMPTEURS PARTIELS

Fonction disponible seulement sur les pages des compteurs partiels. Pour démarrer, arrêter ou mettre à zéro un compteur partiel, se reporter aux procédures suivantes illustrées à la figure L: 1. Procédure pour démarrer le compteur partiel affiché.

PAGES PROGRAMMATION (figures M, N)

Certaines pages de programmation pourraient n'être pas disponibles selon le modèle de l'appareil. Toutes les pages de valeurs de programmation: 1. Appuyer sur [F] le premier chiffre clignote.

PAGES INFO

Hasta 7 páginas visualizables con la información siguiente: 1. Ver. firmware parte metrologica (rel1) 2. Ver. firmware interfaz usuario (rel2)

ES - CONTADOR DE ENERGÍA 6A TRIFÁSICO

Table with columns: CONTADOR DE BALANCE, FORMULA, and values for kWh, kWh ind, kWh cap, kWh ind T1, kWh ind T2, kWh ind T1+T2, kWh ind T1+T2+T3, kWh ind T1+T2+T3+T4.

FUNCIONES DE LAS TECLAS

Table with columns: FUNCIONES, DÓNDE, TECLA, PRESIÓN, and descriptions for scroll loops, access setup pages, confirm values, and page structure.

ESTRUCTURA PÁGINAS

Se visualizan hasta 8 grupos de páginas (ver figura J). Algunos grupos podrían no estar disponibles según el modelo de instrumento. Para desplazar las páginas dentro de un grupo pulsar [F].

VISUALIZACIÓN VALOR SECUNDARIO DEL CONTADOR

Función disponible sólo en las páginas de los contadores. Pulsando la tecla [F] durante 3 s, es posible visualizar en pantalla los valores de los registros de energía medidos en el secundario del TA (ver figura K). Para desplazarse los registros de energía, ver apartado "ESTRUCTURA PÁGINAS".

INICIAR/PARAR/PONER A CERO LOS CONTADORES PARCIALES

Función disponible sólo en las páginas de los contadores parciales. Para iniciar, parar o poner a cero un contador parcial, consulte los siguientes procedimientos que se muestran en la figura L: 1. Procedimiento para iniciar el contador parcial mostrado.

PÁGINAS PROGRAMACIÓN (figuras M, N)

Algunas páginas de programación podrían no estar disponibles según el modelo de instrumento. En cualquier página con valores de programación: 1. Pulsar [F] el dígito siguiente a parpadear.

PÁGINAS INFO

Hasta 7 páginas visualizables con la información siguiente: 1. Rel. firmware parte metrologica (rel1) 2. Rel. firmware interfaz usuario (rel2)

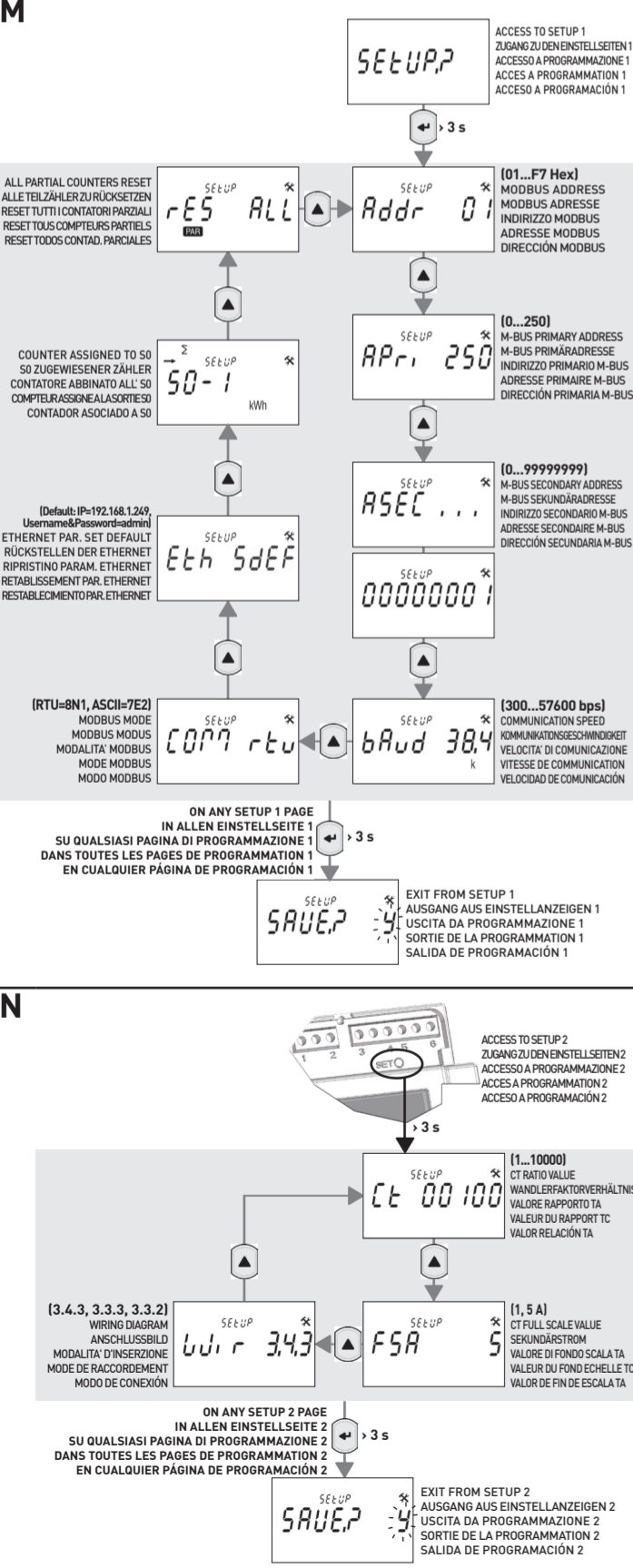


Table with columns: TECHNICAL FEATURES, TECHNISCHE EIGENSCHAFTEN, CARATTERISTICHE TECNICHE, CARACTERÍSTICAS TÉCNICAS, and detailed specifications for general, power supply, current, accuracy, communication, and environmental conditions.

Table with columns: TECHNICAL FEATURES, TECHNISCHE EIGENSCHAFTEN, CARATTERISTICHE TECNICHE, CARACTERÍSTICAS TÉCNICAS, and detailed specifications for general, power supply, current, accuracy, communication, and environmental conditions.

Table with columns: TECHNICAL FEATURES, TECHNISCHE EIGENSCHAFTEN, CARATTERISTICHE TECNICHE, CARACTERÍSTICAS TÉCNICAS, and detailed specifications for general, power supply, current, accuracy, communication, and environmental conditions.

Table with columns: TECHNICAL FEATURES, TECHNISCHE EIGENSCHAFTEN, CARATTERISTICHE TECNICHE, CARACTERÍSTICAS TÉCNICAS, and detailed specifications for general, power supply, current, accuracy, communication, and environmental conditions.

Table with columns: TECHNICAL FEATURES, TECHNISCHE EIGENSCHAFTEN, CARATTERISTICHE TECNICHE, CARACTERÍSTICAS TÉCNICAS, and detailed specifications for general, power supply, current, accuracy, communication, and environmental conditions.